

2021
2022



**Bibliothèques universitaires
de Montpellier**

**Guide handicap
de l'accessibilité
et des services adaptés
en bibliothèque
universitaire**



<https://bibliotheques.edu.umontpellier.fr>

En partenariat avec les services Handicap des deux universités de Montpellier, Université de Montpellier (UM) et Université Paul-Valéry Montpellier 3 (UPVM3), les bibliothèques universitaires proposent aux **étudiants en situation de handicap** plusieurs **services adaptés et réservés**, sur simple présentation de votre carte d'étudiant.

Découvrez dans ce guide tous les services adaptés.

Pour bénéficier de ces services adaptés, si vous êtes étudiant dans l'une des universités de Montpellier, il suffit de vous inscrire au préalable auprès du service **Handiversité*** (UM) ou du **SAE-SH*** (UPVM3), puis de vous rendre dans la bibliothèque universitaire de votre choix.

Pour les étudiants de l'UM, rendez-vous sur votre ENT, tuile « Handy » pour faire votre demande d'inscription auprès d'Handiversité et pour bénéficier des services adaptés en BU.

Vous obtiendrez également toutes les informations sur **l'accessibilité** de chacune des bibliothèques universitaires.

Les BU vous accueillent aussi à distance : grâce à vos identifiants de l'ENT, vous pouvez accéder à de nombreux **services** et **ressources électroniques** (livres, revues...) dans votre discipline, en vous connectant à la tuile « Bibliothèques » de votre ENT.



Certaines BU sont intégrées à l'application Affluences qui permet de voir en temps réel quel est leur taux d'occupation. [Téléchargez-la !](#)

** coordonnées du service Handiversité et du SAE-SH page 42.*

Sommaire

■	Les services	6
---	---------------------	----------

■	Les espaces et salles réservables	8
---	--	----------

Les bibliothèques du Service Commun de Documentation de l'Université de Montpellier (SCD de l'UM)

■	Bibliothèque Richter (Droit Économie Gestion)	12
---	--	-----------

■	Bibliothèque Historique de Médecine	14
---	--	-----------

■	Bibliothèque de Pharmacie	16
---	----------------------------------	-----------

■	Bibliothèque de Médecine UPM	18
---	-------------------------------------	-----------

■	Bibliothèque de Médecine Nîmes	20
---	---------------------------------------	-----------

■	Bibliothèque d'Odontologie	22
---	-----------------------------------	-----------

■	Bibliothèque de STAPS	24
---	------------------------------	-----------

■	Bibliothèque Sciences	26
---	------------------------------	-----------

■	Bibliothèque de l'IUT de Montpellier	28
---	---	-----------

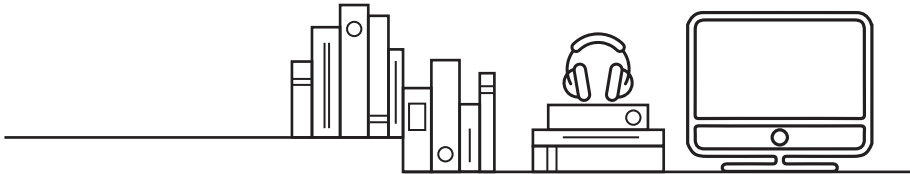
■	Bibliothèque de l'IUT de Nîmes	30
---	---------------------------------------	-----------

■	Bibliothèque de l'IUT de Béziers	
	Espace Michel Serres	32

■	Bibliothèque de l'IUT de Sète	
	Salle de documentation	34

Les bibliothèques du Service Commun de Documentation de l'Université Paul-Valéry (SCD de l'UPVM3)

■	Bibliothèque des Lettres et Sciences humaines Ramon Llull	36
■	Bibliothèque de recherche Saint-Charles	38
■	Bibliothèque Du Guesclin de Béziers	40
■	Adresses utiles	42



Les services

- **Emprunt de 16 documents pour 42 jours** (droits de prêt étendus pour les étudiants en situation de handicap).
- **Transfert de documents** : vous pouvez faire venir dans n'importe quelle BU du réseau un document disponible dans notre catalogue. Une fois connecté à votre compte lecteur sur notre **catalogue**, et le document repéré, cliquez sur « réserver » en face de chaque document souhaité, puis choisissez la BU de retrait. Vous recevrez un mail à l'arrivée du document.
- **Mise de côté de documents** : vous pouvez demander à faire mettre de côté dans votre BU des documents empruntables et disponibles. Une fois connecté à votre compte lecteur sur notre **catalogue** et le document repéré dans notre catalogue, cliquez sur « réserver » en face de chaque document souhaité et disponible, puis choisissez votre BU habituelle comme BU de retrait.
- **Réservation** de documents déjà empruntés : une fois connecté à votre compte lecteur sur notre **catalogue** et le document repéré, cliquez sur « réserver ». Un mail vous sera adressé pour vous inviter à venir chercher le document, lorsqu'il aura été rendu par l'emprunteur précédent.
- **Renouvellement** de la durée d'emprunt : une fois connecté à votre compte lecteur sur notre **catalogue**, cliquez sur « prolonger » en face de chaque document souhaité.

- **Retour indifférencié** : vous pouvez rendre les documents dans n'importe quelle BU du réseau .
- **Impressions** (noir & blanc et couleur) et **photocopies** (noir & blanc) en A4 et A3 avec votre carte Izly ou la carte Sedeco compatibles dans toutes les BU : 0,06 € en N&B et 0,18 € en couleurs (format A4).
- Fonction **scanner** gratuite sur les photocopieurs.
- **Accès internet et wifi.**
- **Une question ? service de renseignements à distance Boomerang** depuis le site web :
<https://bibliotheques.edu.umontpellier.fr/services/>
- **Rendez-vous personnalisés avec un bibliothécaire** depuis le site web : <https://bibliotheques.edu.umontpellier.fr/services/>
- **Aide à la recherche documentaire sur place.**
- **Accès aux ressources électroniques** depuis le site web de l'UM après identification : ENT → tuile « Bibliothèques ».



Les espaces et salles réservables

BU Richter

Une application pour réserver vous-même des salles et espaces

L'application <https://affluences.com/> vous permet de réserver vous-même certains espaces et salles.

Après avoir réservé votre créneau sur l'application, présentez votre mail de confirmation à la banque d'accueil de la BU.

Un formulaire en ligne pour demander à réserver un espace, dans le cadre d'un projet spécifique

Décrivez votre demande sur <http://urlr.me/1SXNJ>
Après avoir analysé votre besoin, la BU va vous attribuer un espace :

- **atelier** (salle 1h03)
- **salle Enseignants-Chercheurs** (1h04)
- **salle de formation entière**
- **cabine**
- **salle 3hB**

Toutes ces salles sont accessibles par ascenseur.

BU Sciences

Une application pour réserver vous-même des salles et espaces

L'application <https://affuences.com/> vous permet de réserver vous-même 16 carrels au 1er étage.

Après avoir réservé votre créneau sur l'application, présentez votre mail de confirmation à la banque d'accueil de la BU.

Les salles Higgs (1^{er} étage avec ascenseur) et Quintinie (rez-de-chaussée) sont équipées d'un écran de partage et sont réservables exclusivement par les étudiants en situation de handicap via envoi de mail à : busciences@umontpellier.fr

BU Lettres

Archipel : un espace dédié à l'innovation pédagogique et au travail collaboratif à l'UPVM3

Situé au 1^{er} étage de la BU Lettres et Sciences humaines, cet espace se compose d'une grande salle de 130 m² réservable par les enseignants-chercheurs de l'UPVM3, et de 3 petites salles de travail en groupe réservables par tous.

Les carrels sont accessibles à tous, sous réserve de constituer un groupe d'au moins 3 personnes et de justifier d'un projet nécessitant l'utilisation d'un grand écran.

La réservation ne peut être effectuée qu'au maximum 1 semaine à l'avance.

Plus d'informations sur :

<https://www.biu-montpellier.fr/espaces-de-travail/trouver-une-salle>



La bibliothèque Richter

Bibliothèque Droit Économie Gestion
60 rue des États Généraux
34000 Montpellier



Contacts

04 11 75 99 60 ou 04 11 75 99 61

réfèrent handicap :

burichter-handicap@umontpellier.fr



Tram 1, 3 ou 4 (arrêt Rives du Lez)
Tram 1 ou 3 (arrêt Port Marianne)



Horaires d'ouverture

du lundi au vendredi : 8h-19h

le samedi : 9h-19h

(d'octobre à début juin)

horaires réduits et fermeture pendant une partie de l'été

Documentation :

droit, science politique, économie, gestion, administration et gestion des entreprises, informatique, apprentissage des langues étrangères (BAbEL), entrée dans la vie active (préparation concours, métiers des bibliothèques, rédaction de CV et lettres...), DVD.

Services sur place :

- logiciels de bureautique
- prêt de casques audio sur place
- prêt de 18 IPads pour 2 semaines à domicile et de 2 sur place à la journée
- prêt de PC portables à domicile
- salles de travail en groupe et carrels individuels
- boîte de retour de documents

- permanences du SCUIO-IP le jeudi, avec et sans rendez-vous

Services supplémentaires, adaptés aux étudiants en situation de handicap :

- réservation de certains espaces ou salles : voir page 8
- prêt sur place d'un lutrin de lecture

Accessibilité des locaux	O/N	Précisions
Parking	oui	<i>sur voie publique</i>
Accessibilité PMR	oui	<i>• accès de plain-pied • porte à tambour adaptée PMR</i>
Facilité de circulation intérieure	oui	<i>• ascenseur équipé (annonces vocales + touches braille + miroir) • circulation aisée • pas de marquage podotactile</i>
Espaces de travail réservés dans la BU	oui	<i>voir page 8 pour le descriptif complet</i>
Mobilier et postes informatiques spécifiques	oui	<i>les tables des salles sont accessibles aux personnes en fauteuil roulant</i>
Automate de prêt	oui	<i>accessible PMR</i>
Toilettes adaptées	oui	<i>à tous les étages</i>

La bibliothèque Historique de Médecine

BU Historique de Médecine (BUHM)
2 rue de l'École de Médecine
34000 Montpellier



Contacts

04 34 43 35 80

réfèrent handicap :

bumedecine-cv-handicap@umontpellier.fr



Tram 1 ou 4 (arrêt Albert 1^{er})



Horaires d'ouverture

du lundi au vendredi : 9h-17h

horaires réduits et fermeture pendant une partie de l'été

Fermeture fin 2021 pour travaux.

Documentation :

collections patrimoniales
pluridisciplinaires (manuscrits,
imprimés anciens).



Accès

La bibliothèque Universitaire Historique de Médecine (BUHM) se situe dans un bâtiment classé « monument historique », ce qui rend tout aménagement spécifique difficile.

Accessibilité des locaux	O/N	Précisions
Parking	oui	<i>sur voie publique</i>
Accessibilité PMR	non	<i>escalier menant du hall de l'UFR à la BU (absence d'ascenseur)</i>
Facilité de circulation intérieure	non	<ul style="list-style-type: none">• <i>petite salle de lecture unique (circulation difficile)</i>• <i>pas de marquage podotactile</i>
Espace de travail réservé dans la BU	non	
Mobilier et postes informatiques spécifiques	non	<i>tables avec traverse en bois au niveau des pieds</i>
Toilettes adaptées	non	

La bibliothèque de Pharmacie

Bibliothèque de Pharmacie
15 avenue Charles Flahault BP 14491
34093 Montpellier cedex 5



Contacts

04 11 75 99 44

réfèrent handicap :

bupharmacie-handicap@umontpellier.fr



Tram 1 (arrêt Boutonnet ou Saint-Éloi)
Bus 15 (arrêt La Voie Domitienne ou
Fac de Pharmacie)



Horaires d'ouverture

du lundi au vendredi : 8h30-22h30

(service restreint après 18h30, d'octobre à
mi-juin)

*horaires réduits et fermeture pendant une
partie de l'été*

Documentation :

pharmacie, chimie, botanique,
oenologie, environnement, PASS-LAS,
DVD.



Services sur place :

- prêt de casques audio sur place
- prêt d'ordinateurs portables sur place
- prêt de 15 Ipads à domicile
- cabine acoustique pour travail individuel ou en petit groupe (non accessible PMR)

Services supplémentaires, adaptés aux étudiants en situation de handicap :

- prêt sur place d'un lutrin de lecture
- dépôt possible des colis documentaires à la loge ou sur rendez-vous au rez-de-chaussée de la BU

Accessibilité des locaux	O/N	Précisions
Parking	oui	<i>sur voie publique</i>
Accessibilité PMR	oui	<i>accès par l'ascenseur du personnel jusqu'à 17h45 uniquement</i>
Facilité de circulation intérieure	oui	<i>• quelques portes battantes difficiles à pousser • pas de marquage podotactile</i>
Espace de travail réservé dans la BU	non	
Mobilier et postes informatiques spécifiques	non	<i>les tables de la salle sont accessibles aux personnes en fauteuil roulant</i>
Automate de prêt	oui	<i>accessible PMR</i>
Toilettes adaptées	non	

La bibliothèque de Médecine UPM

Unité Pédagogique Médicale

Bibliothèque de Médecine UPM
UFR Médecine - Site Nord UPM / IURC
641 avenue du Doyen Gaston Giraud
34093 Montpellier cedex 5



Contacts

04 11 75 99 00

réfèrent handicap :

bumedecine-upm-handicap@umontpellier.fr



Tram 1 (arrêt Occitanie)



Horaires d'ouverture

du lundi au vendredi : 8h30-22h30

(service restreint après 19h, d'octobre à mi-juin)

horaires réduits et fermeture pendant une partie de l'été

Documentation :

médecine niveau 2^e et 3^e cycle,
orthophonie, DVD.

Services sur place :

- photocopies et impressions
- boîte de retour de documents
- prêt de casques audio sur place
- prêt de 15 l-pads à domicile
- salles de travail en groupe

Services supplémentaires, adaptés aux étudiants en situation de handicap :

- prêt sur place d'un lutrin de lecture

Accessibilité des locaux	O/N	Précisions
Parking	oui	<i>sur voie publique</i>
Accessibilité PMR	oui	<ul style="list-style-type: none">• accès de plain-pied• ascenseur équipé (touches braille + miroir)
Facilité de circulation intérieure	oui	<ul style="list-style-type: none">• grande salle de lecture unique (circulation aisée)• pas de marquage podotactile
Espace de travail réservé dans la BU	non	
Mobilier et postes informatiques spécifiques	non	<i>les tables de la salle sont accessibles aux personnes en fauteuil roulant</i>
Automate de prêt	oui	<i>accessible PMR et déficients visuels</i>
Toilettes adaptées	oui	<i>à un autre étage du bâtiment, facile d'accès</i>

La bibliothèque de Médecine Nîmes

Bibliothèque de Médecine Nîmes
186, chemin du Carreau de Lanes
CS 83021
30908 Nîmes cedex 2



Contacts

04 66 02 81 50

référent handicap :

bumedecine-nimes-handicap@umontpellier.fr



Tram 2 ou Bus 5
(arrêt Faculté de Médecine)



Horaires d'ouverture

**d'octobre à mi-juin, ouverture 7j/7 et
certains jours fériés**

du lundi au vendredi : 9h-22h30

(service restreint après 18h)

le samedi et le dimanche : 10h-18h

(service restreint)

*horaires réduits et fermeture pendant une
partie de l'été*

Documentation :

médecine tous cycles, fonds spécialisé
en acupuncture, DVD, BD.



Services sur place :

- prêt de Netbooks et de casques audio sur place
- prêt de 10 Ipads à domicile
- prêt de PC portables à domicile
- logiciels de bureautique
- 1 salle de travail en groupe

Services supplémentaires, adaptés aux étudiants en situation de handicap :

- prêt sur place d'un lutrin de lecture
- recherches documentaires personnalisées
- préparation de colis documentaires et dépôt à la loge, sur simple demande téléphonique ou mail (à retirer sur place)

Accessibilité des locaux	O/N	Précisions
Parking	oui	
Accessibilité PMR	oui	<i>ascenseur possible sur demande au service d'accueil du rez-de chaussée</i>
Facilité de circulation intérieure	oui	<i>pas de marquage podotactile</i>
Espace de travail réservé dans la BU	non	
Mobilier et postes informatiques spécifiques	non	<i>les tables de la salle sont accessibles aux personnes en fauteuil roulant</i>
Toilettes adaptées	oui	

La bibliothèque d'Odontologie

Bibliothèque d'Odontologie
545 avenue du Professeur
Jean-Louis Viala
34193 Montpellier cedex 5



Contacts

04 11 75 91 76

référent handicap :

buodontologie-handicap@umontpellier.fr



Tram 1 (arrêt Hauts de Massane)



Horaires d'ouverture

le lundi : 9h-20h

du mardi au jeudi : 8h-20h

le vendredi : 8h-17h

horaires réduits et fermeture pendant une partie de l'été

Documentation :

médecine et chirurgie buccales,
odontologie, orthodontie,
parodontologie, prothèse odontologique.

Services supplémentaires, adaptés aux étudiants en situation de handicap :

- gratuité des photocopies

Accessibilité des locaux	O/N	Précisions
Parking	oui	<i>voie publique</i>
Accessibilité PMR	oui	<i>ascenseur équipé (miroir)</i>
Facilité de circulation intérieure	oui	<ul style="list-style-type: none">• <i>manque d'espace parfois</i>• <i>pas de marquage podotactile</i>
Espace de travail réservé dans la BU	non	
Mobilier et postes informatiques spécifiques	non	
Automate de prêt	oui	<i>accessible PMR</i>
Toilettes adaptées	oui	

La bibliothèque de STAPS

Sciences et Techniques des Activités Physiques et Sportives

Bibliothèque de STAPS
700 avenue du Pic Saint-Loup
34090 Montpellier



Contacts

04 11 75 90 19

référent handicap :

bustaps-handicap@umontpellier.fr



Tram 1 (arrêt Université des sciences
et des lettres, puis navette Saint-Éloi,
arrêt Pic Saint-Loup)



Horaires d'ouverture

du lundi au jeudi : 9h-18h

le vendredi : 9h-17h

(d'octobre à avril)

*horaires réduits et fermeture pendant une
partie de l'été*

Documentation :

sciences du sport, management du sport, ouvrages de préparation aux concours CAPEPS et Agrégation, biomécanique.

Services supplémentaires, adaptés aux étudiants en situation de handicap :

- recherches documentaires personnalisées
- préparation de colis documentaires et dépôt à la loge, sur simple demande téléphonique ou mail (à retirer sur place)

Accessibilité des locaux	O/N	Précisions
Parking	oui	<i>sur voie publique</i>
Accessibilité PMR	non	<i>escaliers (absence de rampe et d'ascenseur)</i>
Facilité de circulation intérieure	oui	<i>• manque d'espace parfois • pas de marquage podotactile</i>
Espace de travail réservé dans la BU	non	
Mobilier et postes informatiques spécifiques	non	
Toilettes adaptées	non	

La bibliothèque Sciences

Bibliothèque Sciences
Place Eugène Bataillon
Bât 8 - CC 035
34095 Montpellier cedex 5



Contacts

04 67 14 31 28

référent handicap :

busciences-handicap@umontpellier.fr



Tram 1 (arrêt Universités des Sciences
et des Lettres)



Horaires d'ouverture

du lundi au vendredi : 8h-22h30

(service restreint après 19h)

le dimanche : 10h-19h

(d'octobre à mi-juin, service restreint)

*horaires réduits et fermeture pendant une
partie de l'été*

Documentation :

mathématiques, physique, chimie,
sciences de la vie, sciences de la Terre,
ingénierie, informatique, histoire
des sciences, DVD, culture générale,
romans, loisirs, BD, romans-audio.

Services sur place :

- prêt de casques audio
- prêt de 17 tablettes Dell à domicile
- prêt de PC portables à domicile
- prêt de clés USB
- prêt de calculatrices
- boîte de retour de documents
- logiciels de bureautique
- tables réglables en hauteur (11)

Services supplémentaires, adaptés aux étudiants en situation de handicap :

- prêt sur place d'un lutrin de lecture
- réservation prioritaire d'une salle de travail en groupe (6 personnes maximum)

Accessibilité des locaux	O/N	Précisions
Parking	oui	<i>campus</i>
Accessibilité PMR	oui	<i>• accès de plain-pied (rampe) • portes battantes difficiles à ouvrir</i>
Facilité de circulation intérieure	oui	<i>• ascenseur • pas de marquage podotactile</i>
Espace de travail réservé dans la BU	oui	<i>voir page 9 pour le descriptif complet</i>
Mobilier et postes informatiques spécifiques	oui	<i>• 10 PC sur mobilier à hauteur réglable électriquement, au rez-de-chaussée</i>
Automate de prêt	oui	<i>accessible PMR et déficients visuels</i>
Toilettes adaptées	oui	

La bibliothèque de l'IUT de Montpellier

Bibliothèque de l'IUT de Montpellier
99 avenue d'Occitanie
Bât. A - 1^{er} étage
34296 Montpellier Cedex 5



Contacts

04 99 58 50 18

référent handicap :

buiut-montpellier@umontpellier.fr



Tram 1 (arrêt Occitanie)



Horaires d'ouverture

le lundi : 9h-19h

du mardi au jeudi : 9h-12h et 13h-19h

le vendredi : 9h-18h

horaires réduits et fermeture pendant une partie de l'été

Documentation :

chimie, génie biologique, génie électrique et informatique industrielle, mesures physiques, informatique, carrières sociales, gestion des entreprises et des administrations, techniques de commercialisation, culture générale, romans, BD.

Services sur place :

- 6 ordinateurs en libre accès
- photocopieur noir et blanc
- prêt de PC portables à domicile

Services supplémentaires, adaptés aux étudiants en situation de handicap :

- prêt sur place d'un lutrin de lecture

Accessibilité des locaux	O/N	Précisions
Parking	oui	<i>parking étudiant</i>
Accessibilité PMR	oui	<i>ascenseur et rampe (accompagnement possible)</i>
Facilité de circulation intérieure	oui	<i>pas de marquage podotactile</i>
Espace de travail réservé dans la BU	non	<i>3 salles de travail en groupe adaptées aux personnes en fauteuil roulant</i>
Mobilier et postes informatiques spécifiques	non	
Automate de prêt	oui	<i>accessible PMR et déficients visuels</i>
Toilettes adaptées	non	<i>toilettes adaptées bâtiment A au rez-de-chaussée, côté couloir, cafétéria</i>

La bibliothèque de l'IUT de Nîmes

Bibliothèque de l'IUT de Nîmes
CS12007
8 rue Jules Raimu
30907 Nîmes Cedex 2



Contacts

04 66 62 85 96

référent handicap :

buiut-nimes@umontpellier.fr



Bus 5 (arrêt Dayan)



Horaires d'ouverture

du lundi au vendredi : 7h30 -20h

horaires réduits et fermeture pendant une partie de l'été

Documentation :

construction, génie civil, informatique, électrotechnique, électronique, automatisme, mathématiques, mécanique, génie des matériaux, administration des entreprises, BD, romans.

Services supplémentaires, adaptés aux étudiants en situation de handicap :

- prêt de PC portables à domicile
- photocopieur noir et blanc et couleur
- recherches documentaires personnalisées les lundis et jeudis après-midi. Vous pouvez néanmoins prendre rendez-vous avec un bibliothécaire à un autre moment via le site web des BU de l'Université de Montpellier, menu « Vos services »

Accessibilité des locaux	O/N	Précisions
Parking	oui	<i>parking réservé aux étudiants</i>
Accessibilité PMR	non	<i>absence d'ascenseur</i>
Facilité de circulation intérieure	oui	<i>pas de marquage podotactile</i>
Espace de travail réservé dans la BU	non	
Mobilier et postes informatiques spécifiques	non	
Automate de prêt	oui	<i>accessible PMR</i>
Toilettes adaptées	non	

La bibliothèque de l'IUT de Béziers Espace Michel Serre

Espace Michel Serres (Learning Center)
Bibliothèque de l'IUT de Béziers
3 place du 14 juillet - BP 50438
34505 Béziers



Contacts

04 67 11 60 15

référent handicap :

buiut-beziers@umontpellier.fr



Bus ligne B (arrêt Médiathèque)



Horaires d'ouverture

du lundi au vendredi : 7h30-19h

Horaires de présence du personnel :

Lundi, mercredi, jeudi : 8h-12h / 13h-17h

Mardi : 8h-12h / 13h-18h30

Vendredi : 8h-12h35

horaires réduits et fermeture pendant une partie de l'été

Documentation :

informatique, réseaux et télécommunications, électronique, sciences humaines, économie, droit des entreprises, mathématiques, marketing, commerce, BD, DVD.

Services sur place :

- 4 box de travail réservés aux groupes de 3 personnes
- salles à séparations acoustiques modulables avec écrans interactifs mobiles, murs écritaires et tables connectées
- studio de création musicale assistée par ordinateur
- espaces de détente

- postes informatiques
- photocopieur noir et blanc
- prêt de PC portables à domicile

Services supplémentaires, adaptés aux étudiants en situation de handicap :

- recherches documentaires personnalisées

Accessibilité des locaux	O/N	Précisions
Parking	oui	<i>réservé au personnel mais accessible sur demande (sonnette)</i>
Accessibilité PMR	oui	<i>ascenseur</i>
Facilité de circulation intérieure	oui	<i>pas de marquage podotactile</i>
Espace de travail réservé dans la BU	non	<i>la salle de travail en groupe est adaptée aux personnes en fauteuil roulant</i>
Mobilier et postes informatiques spécifiques	non	
Automate de prêt	oui	<i>accessible PMR et déficients visuels</i>
Toilettes adaptées	non	<i>toilettes adaptées dans le bâtiment de l'IUT</i>

La bibliothèque de l'IUT de Sète Salle de documentation

Salle de documentation de l'IUT de Sète
IUT de Montpellier, antenne de Sète
Département IUT Chimie
Chemin de la poule d'eau
Carrefour de l'Europe
34200 Sète



Contacts

04 67 51 71 00

référent handicap :

iutms-chimie-s@umontpellier.fr



Horaires d'ouverture

du lundi au vendredi :
8h30-12h30 / 13h30-17h30

*horaires réduits et fermeture pendant une
partie de l'été*



Bus 3 ou 7 (arrêt Salins)



Documentation :

anglais, chimie organique, chimie minérale, culture générale, environnement, formation générale, génie des procédés, mathématiques, physique.

Accessibilité des locaux	O/N	Précisions
Parking	oui	<i>sur la voie publique</i>
Accessibilité PMR	oui	<i>ascenseur</i>
Facilité de circulation intérieure	non	<ul style="list-style-type: none">• <i>salle de lecture étroite</i>• <i>pas de marquage podotactile</i>
Espace de travail réservé dans la BU	non	
Mobilier et postes informatiques spécifiques	non	
Toilettes adaptées	oui	

La bibliothèque des Lettres et Sciences humaines Ramon Llull

Bibliothèque des Lettres
et Sciences humaines
Université Paul-Valéry Montpellier 3
Campus Route de Mende
34090 Montpellier



Contacts

04 67 14 20 08

référent handicap :

bu.handi@univ-montp3.fr



Tram 1 (arrêt Saint-Éloi)



Horaires d'ouverture

du lundi au vendredi : 8h30-19h30

le samedi : 9h00-17h30

(de fin septembre à fin mai)

*horaires réduits 8h-16h et fermeture
pendant une partie de l'été*

Documentation :

lettres, arts, sciences humaines et
sociales, langues, BD, DVD.

Services sur place :

- prêt de casques audio sur place
- boîte de retour de documents
- logiciels de bureautique sur les ordinateurs en libre accès
- prêt de tablettes et d'ordinateurs portables sur place et à domicile
- carrels équipés d'un système de partage d'écrans et d'un tableau blanc

Services supplémentaires, adaptés aux étudiants en situation de handicap :

- espace réservé au rez-de-chaussée
- prêt d'un ordinateur portable dédié à demander à l'accueil du 1^{er} étage
- poste informatique réservé aux PMR sur une table relevable électriquement
- carrel réservable au 1^{er} étage équipé d'une machine à lire, d'un ordinateur avec ZoomText et d'un téléagrandisseur. Ces matériels sont accessibles sur rendez-vous à l'accueil du 1^{er} étage ou à l'adresse suivante :
bu.handi@univ-montp3.fr

Accessibilité des locaux	O/N	Précisions
Parking	oui	<i>sur le campus</i>
Accessibilité PMR	oui	
Facilité de circulation intérieure	oui	<ul style="list-style-type: none">• <i>ascenseur</i>• <i>pas de marquage podotactile</i>
Espace de travail réservé dans la BU	oui	<ul style="list-style-type: none">• <i>carrel réservable au 1^{er} étage de la BU</i>• <i>espace réservé PMR au rez-de chaussée</i>
Mobilier et postes informatiques spécifiques	oui	<ul style="list-style-type: none">• <i>3 postes informatiques réservés aux personnes en fauteuil roulant</i>• <i>1 table relevable électriquement</i>
Automate de prêt	oui	<i>accessible PMR</i>
Toilettes adaptées	oui	<i>toilettes réservées aux personnes en situation de handicap au 1^{er} étage de la BU</i>

La bibliothèque de Recherche Saint-Charles

Bibliothèque de recherche Saint-Charles
Université Paul-Valéry Montpellier 3
Site Saint-Charles
Rue du Professeur Henri Serre
34086 Montpellier cedex



Contacts

04 11 75 71 42

réfèrent handicap :

bu.handi@univ-montp3.fr



Tram 1 (arrêt Place Albert 1^{er})



Horaires d'ouverture

. **Pour les membres de l'UPVM3 :**
du lundi au vendredi : 9h00-21h00
le samedi : 9h00-17h00

(de fin septembre à fin mai)

. **Pour les étudiants de l'UM :**
du lundi au vendredi : 18h00-21h00
le samedi : 9h00-17h00

(de fin septembre à fin mai)

*horaires réduits pendant les vacances
universitaires*

Documentation :

lettres, arts, sciences humaines et
sociales, langues niveau Master et
Recherche.

Services sur place :

- logiciels de bureautique sur les ordinateurs en accès libre
- prêt de tablettes et d'ordinateurs portables sur place et à domicile
- prêt de casques audio sur place

Accessibilité des locaux	O/N	Précisions
Parking	oui	
Accessibilité PMR	oui	
Facilité de circulation intérieure	oui	<i>pas de marquage podotactile</i>
Espace de travail réservé dans la BU	non	
Mobilier et postes informatiques spécifiques	non	<i>les tables des salles sont accessibles aux personnes en fauteuil roulant</i>
Toilettes adaptées	oui	



Accès

La BU Saint-Charles est réservée aux étudiants à partir du Master 1 et aux enseignants-chercheurs des universités de Montpellier après validation de la carte d'étudiant ou professionnelle ou sur présentation du certificat de scolarité pour les étudiants à l'accueil du bâtiment (du lundi au vendredi et uniquement jusqu'à 15h le samedi).

Les étudiants de licence en situation de handicap peuvent s'y rendre pour récupérer des documents demandés au préalable.

La bibliothèque Du Guesclin de Béziers

Bibliothèque Du Guesclin
Université Paul-Valéry Montpellier 3
Centre Du Guesclin
3 allée du Doyen Nerson BP 310
34506 Béziers cedex



Contacts

04 67 31 80 83

référent handicap :

bu.handi@univ-montp3.fr



Bus ligne B (arrêt Université)



Horaires d'ouverture

du lundi au vendredi : 8h30-18h

(d'octobre à fin mai)

du lundi au vendredi :

9h-12h / 13h30-17h30

(de juin à fin septembre)

fermeture durant les vacances universitaires

Documentation :

lettres, arts, sciences humaines et sociales, langues.

Services sur place :

- prêt de casques audio sur place
- prêt de clés USB sur place
- logiciels de bureautique sur les ordinateurs en accès libre

Accessibilité des locaux	O/N	Précisions
Parking	oui	<i>places réservées</i>
Accessibilité PMR	oui	<i>ascenseur</i>
Facilité de circulation intérieure	oui	<i>y compris marquage podotactile</i>
Espace de travail réservé dans la BU	non	<i>la salle de travail en groupe est adaptée aux personnes en fauteuil roulant</i>
Mobilier et postes informatiques spécifiques	non	<i>ensemble du mobilier adapté</i>
Toilettes adaptées	oui	

Adresses utiles

Service Handiversité (UM)

Direction Vie des Campus
Site Triolet - bât. 5 - RDC
Case courrier 042
34095 Montpellier



Contacts

04 67 14 41 44

référent handicap :

handicap@umontpellier.fr

Service d'Accueil des Etudiants en situation de handicap (UPVM3)

Bâtiment Archéologie
(bâtiment K)
Route de Mende
34199 Montpellier Cedex 5



Contacts

04 67 14 21 43 ou 06 65 10 32 39

du lundi au vendredi :
10h-12h / 14h-16h

référent handicap :

etud.handi@univ-montp3.fr



Service commun de documentation
de l'Université de Montpellier



UNIVERSITÉ DE
MONTPELLIER

<https://bibliotheques.edu.umontpellier.fr>



Handicap,
l'UM s'engage

sae-sob